

Produktdatenblatt

Artikel-Nr. 64.252.0 - Fuse Motion Green Men Low S1P HRO SRA



- Schutz: Kunststoffkappe und flexibler FAP-Durchtrittschutz
 - Plus: metallfrei, Vorderkappenschutz
 - Schaft: atmungsaktives Textilgewebe mit FUSE.TEC® TPU Elementen
 - Futter: BreathActive Funktionsfutter
 - Fußbett: evercushion® GEL motion
 - Sohle: Gummisohle MOTION mit duoCELL und TCS - Torsion Control System, 300°C hitzebeständig
- Größen / Weite: 39 - 48 / 11



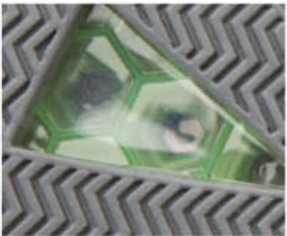
Gummilaufsohle Motion

Die bis 300°C hitzebeständige HRO Gummisohle mit rundum hochgezogenem Ferse ist angelehnt an die neueste Laufschuhtechnologie. Das diagonal verlaufende Sohlenprofil sorgt für optimale Beweglichkeit und sicheren Kontakt zum Boden.



FUSE.TEC®

Dank FUSE.TEC® verzichten wir bei der Herstellung auf dicke und dadurch unangenehme Nähte in den Flexzonen des Schuhs. Dies macht den Schuh nicht nur angenehmer zu tragen, sondern auch widerstandsfähiger.



duoCELL

Gleich mehrere Lagen dieser CELL-Elemente reduzieren die Stoßeinwirkungen auf den Fersenbereich und sorgen für eine dauerhafte Dämpfung..



EVA Zwischensohle

In dieser ultraleichten Zwischensohle sorgen unzählige kleine Luftbläschen für eine optimale Dämpfung und verbessern die Abrollbewegung des Fußes.



evercushion® gel motion

Das anatomisch geformte Fußbett dieser Einlegesohle komplettiert den hohen Performanceanspruch an unsere MOTION PROTECT Serie: wasserabweisendes und antibakteriell beschichtetes Obermaterial sorgt für ein perfektes Feuchtigkeitsmanagement, während ein Gelpad im Fersenbereich Verletzungen und Ermüdungserscheinungen vorbeugt.



Torsion Control Element

Unser TPU Torsionskontrolle in der Sohlenmitte unterstützt die Fußbewegung und sorgt für mehr Stabilität.

Arsitec AG

Industrie Neuhof 25 • 3422 Kirchberg BE
fon 034 427 00 58 • fax 034 427 00 68
info@arsitec.ch • www.arsitec.ch